

1	2	3	4	5	6	7	8	9
28	248	K150-1107522	45 7175 2050	2	2	2	Трубка	Pipe
	249	3513.3747		1	1	1	Электромагнит	Electromagnet
	250	901108	45 9951 7202	1	1	1	Шплинт 1x8	Cotter 1x8
	251	K156-1107318	45 7175 2607	1	1	1	Шайба	Washer
	252	K156-1107319	45 7175 2608	1	1	1	Рычаг	Lever
	253	K156-1107317	45 7175 2606	1	1	1	Рычаг	Lever
	254	K59-1107217	45 7175 2134	1	1	1	Шайба	Washer
	255	901048-0	45 9951 6061	2	2	2	Шайба 4,2x0,5	Washer 4.2x0.5
	256	220050-П29	45 9432 1052	1	1	1	Винт М4x8	Screw M4x8
	257	K156-1107334	45 7175 2619	1	1	1	Штифт	Set pin
	258	K156-1107333	45 7175 2618	1	1	1	Рычаг	Lever
	259	K156-1107330	45 7175 2615	1	1	1	Рычаг в сборе	Lever assy
	260	K156-1107331	45 7175 2616	1	1	1	Рычаг	Lever
	261	K156-1107332	45 7175 2617	1	1	1	Штифт	Set pin
	262	K150-1107376	45 7175 2039	3	3	3	Шпилька	Stud
	263	K156-1107515	45 7175 2506	1	1	1	Диафрагма в сборе	Diaphragm in assy
	264	K156-1107521	45 7175 2627	1	1	1	Тяга	Rod
	265	K150-1107519	45 7175 2049	1	1	1	Шайба	Washer
	266	K150-1107517	45 7175 2047	2	2	2	Шайба	Washer
	267	K156-1107516	45 7175 2626	1	1	1	Диафрагма	Diaphragm
	268	K150-1107518	45 7175 2048	1	1	1	Шайба специальная	Special washer
	269	K156-1107327	45 7175 2613	1	1	1	Тяга	Rod
	270	K156-1107337	45 7175 2621	1	1	1	Тарелка	Plate
	271	K156-1107338	45 7175 2622	1	1	1	Шайба	Washer
	272	K156-1107339	45 7175 2623	1	1	1	Шайба	Washer
	273	K156-1107312	45 7175 2601	1	1	1	Пружина	Spring
	274	900835-0	45 9552 1051	1	1	1	Гайка М3	Nut M3
	275	K156-1107328	45 7175 2614	1	1	1	Хомут	Yoke
	276	K156-1107309	45 7175 2598	1	1	1	Пружина	Spring
	277	K156-1107525	45 7175 2628	1	1	1	Крышка в сборе	Cover in assy
	278	K150-1107504-03	45 7175 2045	1	1	1	Жиклер	Jet
	279	K156-1107503	45 7175 2624	1	1	1	Крышка	Cover
	-	4178-1107010 ⁺		1	1	-	Карбюратор в сборе	Carburettor in assy

Подгруппа 1108. Привод управления дроссельной и воздушной заслонками
Subgroup 1108. Throttle and Choke Control

29	1	69-1108014	45 4315 0194	1	1	1	Педаль в сборе	Pedal in assy
	2	252003-П29	45 9811 1204	2	2	2	Шайба 5	Washer 5

1	2	3	4	5	6	7	8	9
29	3	258012-П29	45 9871 1016	5	5	5	Шплинт 2x12	Cotter 2x12
	4	258038-П29	45 9871 1049	4	4	4	Шплинт 3,2x16	Cotter 3.2x16
	5	252004-П29	45 9811 1205	4	4	4	Шайба 6	Washer 6
	6	469-1108032	45 4316 0127	1	1	1	Рычаг валика	Shaft lever
	7	469-1108045	45 4316 0133	1	1	1	Прокладка кронштейна	Bracket gasket
	8	469-1108041-01	45 4316 0131	1	1	1	Втулка валика	Shaft bush
	9	469-1108043	45 4316 0132	1	1	1	Держатель втулки	Bush holder
	10	469-1108030	45 4316 0124	1	1	1	Валик в сборе	Shaft in assy
	11	252134-П2	45 9816 6045	4	4	4	Шайба 6 пружинная	Spring washer 6
	12	201416-П29	45 9346 1502	4	4	4	Болт М6х12	Bolt M6x12
	13	260038-П29	45 9862 1039	1	1	1	Палец 8x35	Pin 8x35
	14	469-1108020	45 4316 0122	1	1	1	Тяга педали	Pedal rod
	15	69-1108038	45 4315 0200	1	1	1	Муфта тяги валика	Shaft rod sleeve
	16	250464-П29	45 9553 1053	2	2	2	Гайка М5	Nut M5
	17	69-1108035-11	45 4315 3082	1	1	1	Тяга валика	Shaft rod
	18	469-1108024	45 4316 0123	1	1	1	Наконечник тяги педали	Pedal rod head-piece
	19	51-1106175	45 3114 0371	1	1	1	Пружина оттяжная рычага ручной подкачки топливного насоса	Fuel pump hand actuator lever return spring
	20	469-1108040	45 4316 2723	1	1	1	Скоба крепления пружины	Spring fastening clamp
	21	252177-П29	45 9816 1457	2	2	2	Шайба 12 пружинная с внутренними зубцами	Spring washer 12 with inner teeth
	22	469-1108100-02	45 4316 0147	1	1	1	Тяга воздушной заслонки карбюратора в сборе	Carburettor choke rod in assy
	23	469-1108102-10	45 4316 2342	1	1	1	Ручка тяги воздушной заслонки карбюратора в сборе	Carburettor choke rod knob in assy
	24	469-1108137	45 4316 0160	1	1	1	Трубка защитная	Protective tube
	25	46-1108109-А	45 4316 4092	1	1	1	Оболочка тяги воздушной заслонки карбюратора	Carburettor choke rod sheathing
	26	452-3724523	45 3111 8208	6	6	6	Уплотнитель тяги	Rod seal
	27	469-1108039	45 4316 0130	1	1	1	Кронштейн валика акселератора	Accelerator shaft bracket
	28	355600-П29	45 9964 6036	2	2	2	Шайба 10,5 упорная рычага валика	Shaft lever thrust washer 10.5
	29	452-1108041	45 3111 7456	1	1	1	Втулка валика	Shaft bush
	30	469-1108048-50	45 4316 4336	1	1	1	Тяга рычага валика	Shaft lever rod
	31	250512-П29	45 9353 1057	2	2	2	Гайка М10	Nut M10
	32	21-1108042	45 4312 0234	1	1	1	Пружина тяги рычага	Lever rod spring
	33	469-1108120-02	45 4316 1890	1	1	1	Тяга дроссельной заслонки карбюратора в сборе	Throttle rod in assy
	34	469-1108129-01	45 4316 0159	1	1	1	Оболочка тяги дроссельной заслонки карбюратора	Throttle rod sheathing
	35	469-1108122-10	45 4316 2343	1	1	1	Ручка тяги дроссельной заслонки карбюратора в сборе	Throttle rod knob in assy
	36	250615-П29	45 9553 1260	2	2	2	Гайка М12х1,25	Nut M12x1.25
	37	469-1108069-20	45 4316 2522	1	1	1	Кронштейн оболочки тяги дроссельной заслонки карбюратора	Throttle rod sheathing bracket
	38	290377-П29	45 9523 1048	2	2	2	Болт М5х9	Bolt M5x9
	39	252135-П2	45 9816 6046	1	1	1	Шайба 8 пружинная	Spring washer 8

1	2	3	4	5	6	7	8	9
29	40	69Ю-1108124	45 4315 2645	1	1	1	Шпилька крепления рычагов	Lever fastening stud
	41	469-1108090	45 4316 2276	1	1	1	Рычаг тяги дроссельной заслонки	Throttle rod lever
	42	258000-П29	45 9871 1001	1	1	1	Шплинт 1,5x10	Cotter 1.5x10
	43	33032-1108050	45 3136 0118	1	1	1	Тяга привода к карбюратору в сборе	Carburettor control rod in assy
	-	469-1108050-30	45 4316 2941				Тяга привода к карбюратору в сборе (для запасных частей)	Carburettor control rod in assy (for spare parts)
	44	469-1108055-01	45 4316 4287	1	1	1	Наконечник тяги	Rod head-piece
	45	469-1108058	45 4316 0139	2	2	2	Сухарь наконечника тяги	Rod head-piece retainer
	46	469-1108059	45 4316 0140	1	1	1	Палец шаровой наконечника	Head-piece ball pin
	47	20-1703075	45 4311 0701	1	1	1	Пружина наконечника	Head-piece spring
	48	258025-П29	45 9871 1034	1	1	1	Шплинт 2,5x20	Cotter 2.5x20
	49	469-1108056-01	45 4316 4301	1	1	1	Наконечник тяги дроссельной заслонки карбюратора	Throttle rod head-piece
	50	33032-1108051	45 3136 0119	1	1	1	Тяга привода к карбюратору	Carburettor control rod
	-	469-1108051-30	45 3111 6505	1	1	1	Тяга привода к карбюратору (для запасных частей)	Carburettor control rod (for spare parts)
	51	469-1108075-20	45 4316 2523	1	1	1	Рычаг дроссельной заслонки в сборе	Throttle lever in assy
	52	252234-П29	45 9816 1474	1	1	1	Шайба 6 зубчатая	Toothed washer 6
	53	250608-П29	45 9553 1254	1	1	1	Гайка М6	Nut M6

Подгруппа 1109. Фильтр воздушный
Subgroup 1109. Air Cleaner

30	1	31512-1109010	45 4321 0556	1	1	1	Фильтр воздушный в сборе	Air cleaner in assy
	2	417.1109130	45 6321 1891	1	1	1	Переходник воздушного фильтра	Air cleaner adapter
	3	417.1109129	45 6321 1890	1	1	1	Прокладка переходника воздушного фильтра	Air cleaner adapter gasket
	4	252154-П2	45 9816 6005	3	3	3	Шайба 6Л пружинная	Spring washer 6Л
	5	250508-П29	45 9553 1054	3	3	3	Гайка М6	Nut M6
	6	31512-1109150	45 4321 0543	1	1	1	Муфта	Coupling
	7	31512-1109155	45 4321 0544	1	1	1	Хомут стяжной в сборе	Contracting yoke in assy
	8	31512-1109156	45 4321 0545	1	1	1	Хомут стяжной	Contracting yoke
	9	451-1109162-01	45 3111 8018	1	1	1	Гайка хомута	Yoke nut
	10	355255-П	45 9964 6023	6	6	6	Шайба специальная	Special washer
	11	69-1303048	45 4315 0296	1	1	1	Болт хомута	Yoke bolt
	12	31512-1109028-01	45 4321 1277	1	1	1	Прокладка крышки фильтра	Filter cover gasket
	13	31512-1109020	45 4321 0524	1	1	1	Крышка фильтра	Filter cover
	14	220086-П29	45 9432 1088	1	1	1	Винт М5x30	Screw M5x30
	15	31512-1109313	45 4321 1446	1	1	1	Хомут с уголками	Yoke with elbows
	16	31512-1109080-01	45 4321 1234	1	1	1	Элемент фильтрующий сменный фильтра	Replaceable filter element
	17	69-1303048-01	45 4315 3094	3	3	3	Болт хомута	Yoke bolt
	18	31512-1109077-10	45 4321 1445	3	3	3	Скоба крепления крышки	Cover clamp
	19	451-1109162-02	45 3111 8641	3	3	3	Гайка хомута	Yoke nut

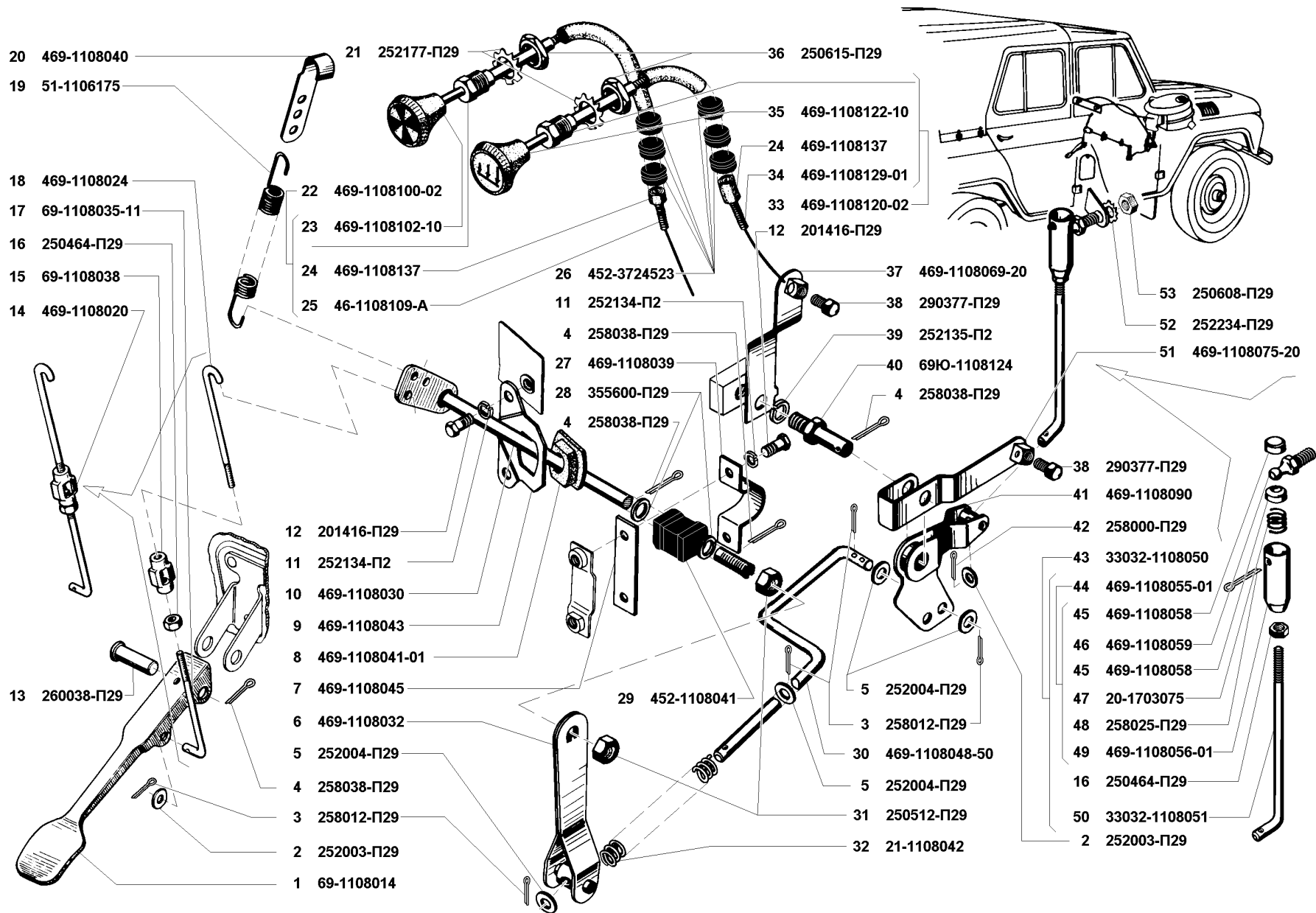


Рис. 29. Привод управления дроссельной и воздушной заслонками (1108)

Fig. 29. Throttle and choke control (1108)

1	2	3	4	5	6	7	8	9
30	20	31512-1109052	45 4321 0559	1	1	1	Корпус воздушного фильтра	Air cleaner case
	21	3741-1109604	45 3135 1609	1	1	1	Раструб воздухозаборного шланга	Air intake hose funnel
	22	31512-1109192	45 4321 1351	1	1	1	Рукав соединительный	Connecting hose
	23	451-1303043	45 3111 0418	2	2	2	Хомут стяжной	Contracting yoke
	24	31512-1109138	45 4321 0541	1	1	1	Кронштейн крепления воздушного фильтра	Air cleaner bracket
	25	222779-П29	45 9452 1085	1	1	1	Винт М5х22	Screw M5x22
	26	076-082-36-2		1	1	1	Кольцо	Ring
	27	417.1107103	45 6321 2003	1	1	1	Переходник	Adapter
	28	352504-П29	45 9964 6015	2	2	2	Шайба 10	Washer 10
	29	201495-П29	45 9346 1557	2	2	2	Болт М10х20	Bolt M10x20
	30	252156-П2	45 9816 6007	2	2	2	Шайба 10 пружинная	Spring washer 10
Подгруппа 1116. Клапан топливный электромагнитный								
Subgroup 1116. Solenoid Fuel Valve								
21	21	220103-П29	45 9432 1107	1	1	1	Винт М6х12	Screw M6x12
	22	252174-П29	45 9216 1454	1	1	1	Шайба 6 пружинная зубчатая с внутренними зубцами	Spring washer 6 with inner teeth
	23	31512-1116000	45 4321 1898	1	1	1	Клапан электромагнитный в сборе 19.3741	Solenoid valve 19.3741 in assy
Подгруппа 1117. Фильтр тонкой очистки топлива								
Subgroup 1117. Fine Fuel Filter								
21	5	252136-П2	45 9816 6067	2	2	2	Шайба 10.0Т пружинная	Spring washer 10.0Т
	24	511.1117010-01		1	1	1	Фильтр тонкой очистки топлива в сборе	Fine fuel filter in assy
	25	52-1117069	45 3115 0180	1	1	1	Барашек винта коромысла фильтра	Filter rocker screw fly nut
	26	52-1117068	45 3115 0178	1	1	1	Держатель стакана фильтра	Filter settler bowl holder
	27	52-1117067	45 3115 0177	1	1	1	Винт коромысла фильтра	Filter rocker screw
	28	52-1117061	45 3115 0175	1	1	1	Коромысло стакана фильтра тонкой очистки топлива с винтом в сборе	Fine fuel filter settler bowl rocker with screw in assy
	29	52-1117056-А	45 3115 0170	1	1	1	Стакан-отстойник фильтра	Filter element settler bowl
	30	52-1117035	45 3115 0168	1	1	1	Пружина опорная фильтрующего элемента	Filter element supporting spring
	31	13-1117045-11		1	1	1	Элемент фильтрующий	Filter element
	32	511.1117045+		1	1	1	Элемент фильтрующий	Filter element
	33	511.1117028	45 6423 0004	1	1	1	Втулка уплотнительная фильтра тонкой очистки топлива	Fine fuel filter sealing bush
	34	511.1117024	45 6423 0003	1	1	1	Кольцо корпуса фильтра тонкой очистки топлива	Fine fuel filter case ring
	35	210389	45 9382 6055	1	1	1	Болт М8х70	Bolt M8x70
	36	21-1117075-Б	45 4312 0349	1	1	1	Кронштейн	Bracket
	37	21-1117020-01	45 4312 0346	1	1	1	Корпус фильтра тонкой очистки топлива	Fine fuel filter case
	38	421-1117020-20+	45 4312 0346	1	1	1	Корпус фильтра тонкой очистки топлива	Fine fuel filter case
	39	252155-П2	45 9816 6006	1	1	1	Шайба 8Л пружинная	Spring washer 8Л
	40	100937	45 9973 4037	1	1	1	Гайка М8	Nut M8